

Modell 3707 PS TELESKOPLADER

JLG®



STAGE IIIB
COMPLIANT

Leistung

Nennkapazität	3700 kg	
Maximale Hubhöhe	7,3 m	
Tragfähigkeit bei max. Höhe	2000 kg	
Tragfähigkeit bei max. Reichweite	1500 kg	
Hubgeschwindigkeit (Ausleger eingefahren)		
Aufwärts	7,5 s	
Abwärts	5,1 s	
Auslegergeschwindigkeit (aus-/eingefahren)		
Ausgefahren	4,8 s	
Eingefahren	5,7 s	
Max. Fahrgeschwindigkeit (serienmäßiger Motor)	32 km/h	
	Standard:	Optional:
Motor:	74,4 kW	90 kW
	4-Gang-Getriebe	6-Gang-Getriebe
Zugkraft (geladen)	69,3 kN	88,65 kN
Außenwenderadius über Reifen	3,75 m	
Betriebsgewicht	8600 kg	

Technische standarddaten

Motor

Marke und Modell	Deutz TCD 3.6 L4
Anzahl der Zylinder	4
Hubraum 3,6 l	
Bruttoleistung des Motors	74,4 kW
Maximales Drehmoment bei 1600 UpM	420 Nm
Bruttoleistung des Motors	90,0 kW
Maximales Drehmoment bei 1600 UpM	480 Nm
Kraftstofftank-Füllmenge	150 l

Getriebe

- Powershift-Getriebe für 4 Vorwärts- und 3 Rückwärtsgänge
- Powershift-Getriebe für 6 Vorwärts- und 3 Rückwärtsgänge (optional)
- Allradantrieb

Achsen

- An der Vorderachse fest montierte Lenkachse mit Planetengetriebe
- Sperrdifferentialfunktion an der Vorderachse
- Zapfenmontierte Lenkachse mit Planetengetriebe an der Hinterachse

Bremsen

- Betriebsbremsen sind innenliegende Ölbadlamellenbremsen an der Vorderachse
- Die Standbremse besteht aus einer externen Bremsscheibe und einem Bremsattel auf der Eingangswelle der Vorderachse

Reifen

- Standard
 - Optional (weitere erhältlich)
- | |
|---|
| Mitas 15.5/80-24 16ply |
| Luftgefüllt Michelin 440/80R24 power CL |

Kabine

- Voll verglaste EROPS/FOPS-Allwetterkabine
- Mechanische 2-Wege-Verstellung für Sitz mit Federung

Vierradantrieb und -lenkung

- Servolenkung mit Drehknopf
- Zweiradlenkung / Vierradlenkung / Diagonalfahrt mit Hinterradausrichtung

Instrumente

- Vorglühautomatik
- Tankanzeige
- Betriebsstundenzähler und Drehzahlmesser
- CE-Kennzeichnung
- Neukonfiguration der Teleskopfunktion
- Batterietrennschalter
- Schaufelbetriebschalter

Hydraulik-System-Gerät

Füllmenge 90 l

- 63cc lastabhängige Verstell-Kolbenpumpe
- Maximaler Pumpenförderstrom 150 l/min
- Sekundärer Hydraulikförderstrom - ununterbrochen 80 l/min

Zubehör und Optionen

- Hydraulische Pick-up-Kupplung am Heck
- Hydraulische Anhängerbremse
- Drehbare Rundumleuchte
- Klimaanlage
- Breites Angebot an Anhängerkupplungen, Schnellwechslern, Unterwagen und Reifen
- Arbeitsscheinwerfer
- Auslegeraufhängung
- Scheinwerfer

Anbaugeräte

Standard:
Standardunterwagen 4000 kg
Standardwechsler Mechanischer Schnellwechsler

Optional:
Unterwagen mit Seitenschub 4000 kg
Unterwagen mit Gabelpositionierung 1225 mm
Palettengabeln mit Seitenschub 1200 mm x 50 mm x 100 mm
Palettengabeln (4000 kg) 1200 mm x 60 mm x 100 mm

Anhängerkupplungen
Wechselvorrichtungen

Hydraulische Pick-up-Kupplung am Heck
Hydraulischer Schnellwechsler JLG, JCB, Manitou
Manueller Wechsler JLG, JCB, Manitou

Betonmischerschaufel
Mehrzweckschaufel mit Greifer
4-in-1-Schaufel
Grabschaufeln

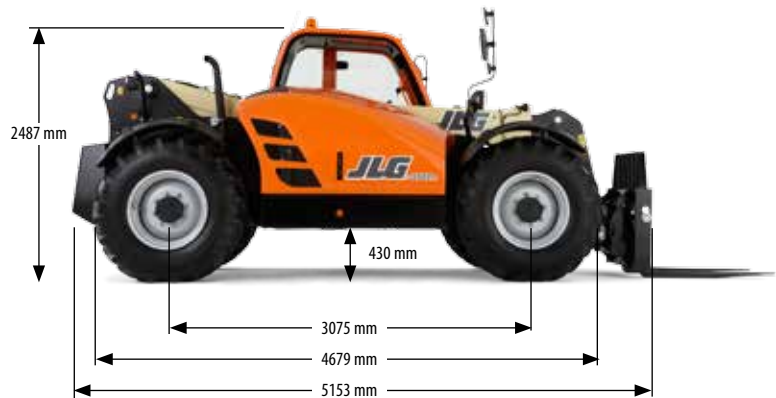
Füllmenge 500 l, 1100 kg
2,4 m breit
2,4 m, 1,0 m³
2,4 m, 0,8 m³
2,4 m, 1,0 m³

Lasthaken
Auslegertraverse

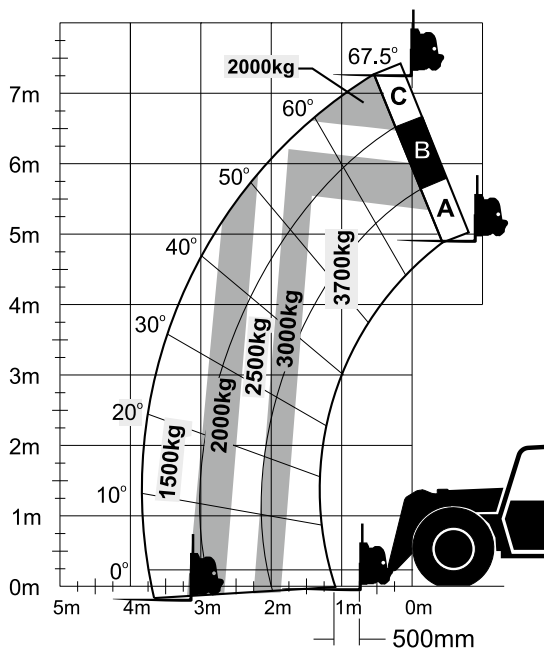
4000 kg
3,4 m, 1000 kg
3,6 m, 650 kg

Modell 3707 PS TELESKOPLADER

Abmessungen



Traglasttabelle und Abmessungen



WICHTIG

Alle Abmessungen sind ungefähre Werte. Die angegebenen Nennt Tragfähigkeiten gelten für Maschinen, die mit einem Unterwagen und Palettengabeln ausgerüstet sind. Die Maschine muss auf ebenem, festen Boden stehen und über unbeschädigte Reifen mit vorschriftsmäßigem Reifendruck verfügen. Die technischen Daten der Maschine und deren Stabilität basieren auf der Nennt Tragfähigkeit bei bestimmten Auslegerwinkeln und -längen. (Wenn die technischen Daten von besonderer Bedeutung sind, sollte die vorgeschlagene Anwendung mit dem Händler besprochen werden.) Die Nennt Tragfähigkeit darf nicht überschritten werden, um zu vermeiden, dass die Maschine instabil wird. Die Maschine darf nicht nach vorne geneigt werden, um die zulässige Last festzustellen.

Sie dürfen nur von JLG zugelassene Anbaugeräte verwenden. In der Fahrerkabine hängt eine Tabelle mit der Tragfähigkeit einzelner Teleskoplademodelle und Anbaugeräte.

JLG Industries bemüht sich um eine stete Verbesserung seiner Produkte und behält sich Änderungen ohne vorherige Ankündigung vor.



JLG Industries, Inc.

Polaris Avenue 63
2132 JH Hoofddorp
Niederlande
Tel: +31 (0)23 565 5665
Fax: +31 (0)23 557 3750
www.jlgeurope.com

**Eine Tochtergesellschaft der
Oshkosh Corporation**